

62541 / 01

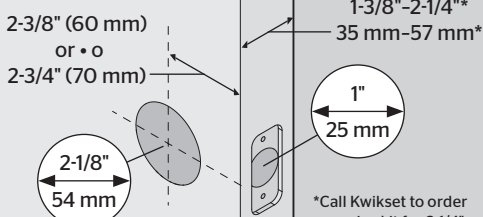


Required tools Herramientas necesarias	Parts in the box Piezas en la caja		
	<b>Latch</b> Pestillo <b>A</b>	<b>Screws</b> Tornillos <b>C</b> <b>D</b>	<b>Strike</b> Placa <b>E</b>
<b>Additional tools (if needed)</b> Herramientas adicionales (si es necesario)  wood block bloque de madera	Not required for all applications No se requiere para todas las aplicaciones		
	<b>SmartKey® tool (SmartKey locks only)</b> Herramienta SmartKey (las cerraduras de SmartKey solamente) <b>F</b>	<b>Keys</b> Llaves <b>G</b>	<b>Knobs</b> Perillas <b>J</b> <b>H</b>

## 1 Prepare door and check dimensions Prepare la puerta y revise las dimensiones

If drilling a new door, use the supplied template and the complete door drilling instructions available at [kwikset.com/doorprep](http://kwikset.com/doorprep)

Si va a perforar una puerta nueva, utilice la plantilla suministrada y las instrucciones completas para la perforación de la puerta en [kwikset.com/doorprep](http://kwikset.com/doorprep)

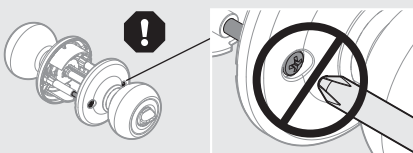


\*Call Kwikset to order a service kit for 2-1/4" (57 mm) thick doors.

\*Llame a Kwikset para pedir un kit de servicio para puertas gruesas con un espesor de entre 57 mm (2-1/4").

## 2 Disconnect knobs (if pre-assembled) Desconecte las perillas (si previamente ensambladas)

**A** Do not remove screws!  
¡No retire los tornillos!

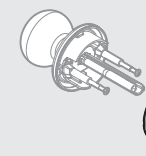


**B** Twist the side with the holes.  
Gire el lado con los orificios.



counter-clockwise  
sentido antihorario

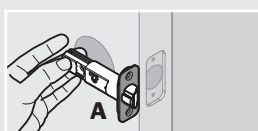
**Pull to separate knobs.**  
Tire para separar las perillas.



**C** Set knobs aside until step 5.  
Deje a un lado las perillas hasta el paso 5.

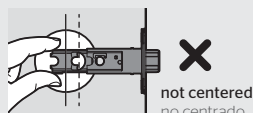
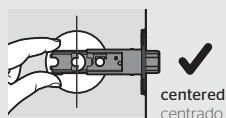
## 3 Adjust the backset of the latch (if needed) Ajuste la distancia al centro del pestillo (si es necesario)

**A** Hold the latch in front of the door hole, with the latch face flush against the door edge.  
Sostenga el pestillo en frente del orificio de la puerta, con la cara del pestillo al ras con el borde de la puerta.



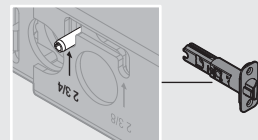
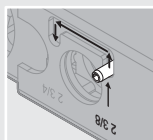
**B** If the latch holes are centered in the door hole, no adjustment is required. Proceed to step 4.  
If the latch holes are NOT centered, adjust latch. See "Latch Adjustment" (step 3C).

Si los orificios del pestillo están centrados con el orificio de la puerta, no se requiere ajustarlo. Vaya al paso 4.  
Si los orificios del pestillo NO están centrados, ajuste el pestillo. Consulte "Ajuste del pestillo" (el paso 3C).



**C** Latch Adjustment (only if needed)  
Ajuste del pestillo (si es necesario)

Move the pin to extend the latch.  
Mueva el pasador para extender el pestillo.



Instructions continue on reverse  
Las instrucciones continúan en el reverso de la hoja



**Drilling Template**  
Plantilla de perforación

Edge of the door  
Borde de la puerta

Face of the door  
Frente de la puerta

Fold  
Doble

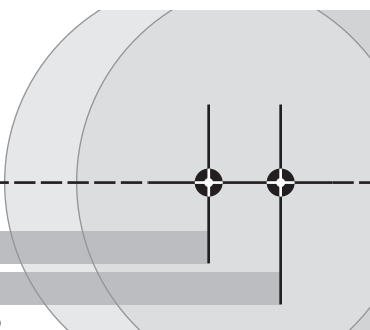
Centerline  
Línea central

2-3/8" (60 mm)

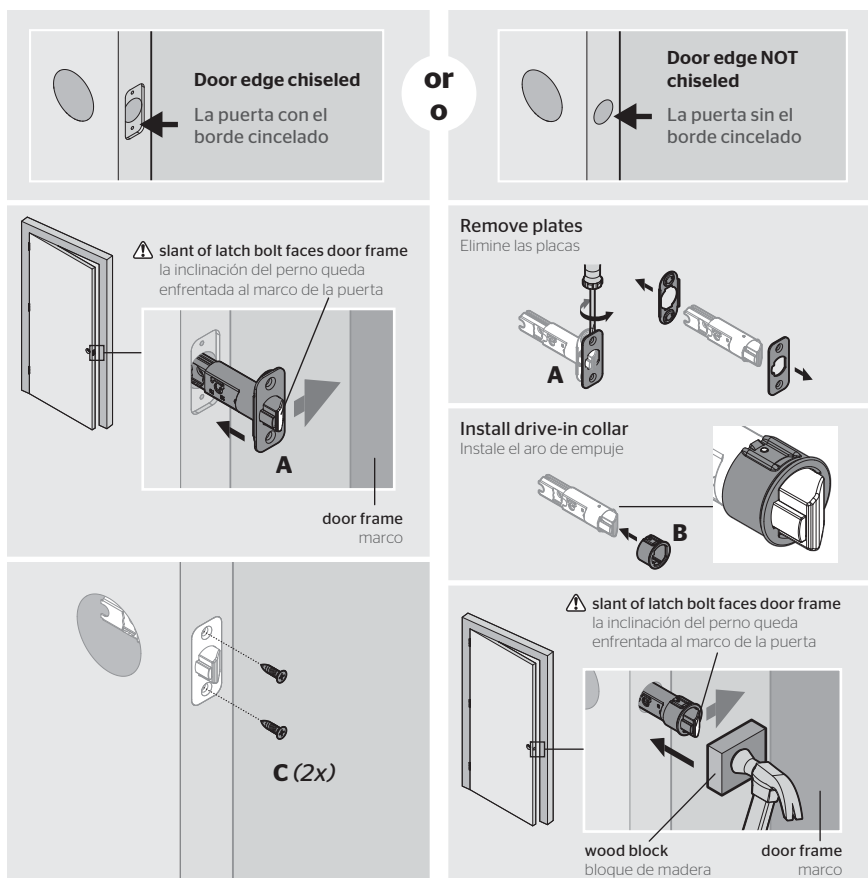
2-3/4" (70 mm)

Backset • Distancia al centro

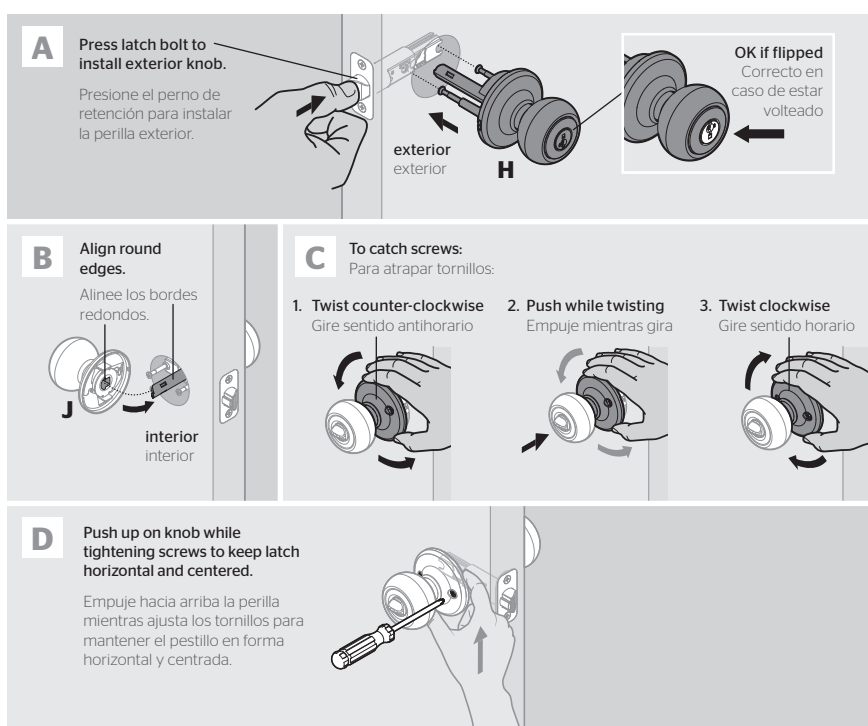
2-1/4" (57 mm)  
1-3/4" (44 mm)  
1-3/8" (35 mm)



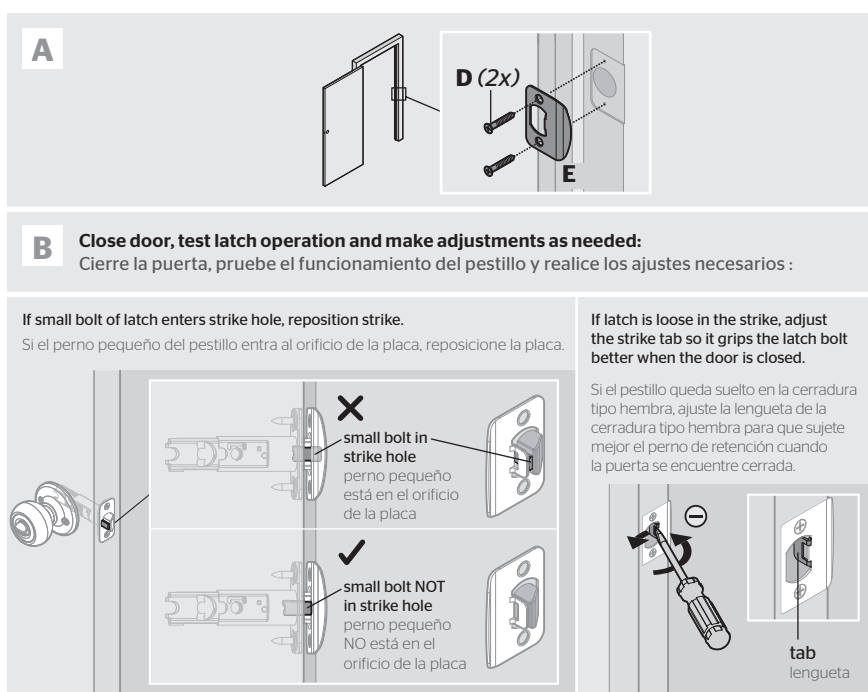
## 4 Install latch Instale el pestillo



## 5 Install knobs Instale las perillas



## 6 Install strike on door frame Instale la placa en el marco de la puerta



**WARNING:** This Manufacturer advises that no lock can provide complete security by itself. This lock may be defeated by forcible or technical means, or evaded by entry elsewhere on the property. No lock can substitute for caution, awareness of your environment, and common sense. Builder's hardware is available in multiple performance grades to suit the application. In order to enhance security and reduce risk, you should consult a qualified locksmith or other security professional.

**ADVERTENCIA:** Este Fabricante hace saber que no hay cerrojos que puedan proporcionar completa seguridad por sí mismos. Puede hacerse que falle este cerrojo forzándolo o utilizando medios técnicos, o puede evadirse entrando por otra parte de la propiedad. No hay cerrojos que puedan hacer de sustitutos para la precaución, el estar al tanto del entorno, y el sentido común. Pueden obtenerse piezas de ferretería de constructor con diversos grados de cumplimiento para ajustarse a la aplicación. Para realizar la seguridad y reducir los riesgos, debe consultar con un cerrajero capacitado u otro profesional de seguridad.